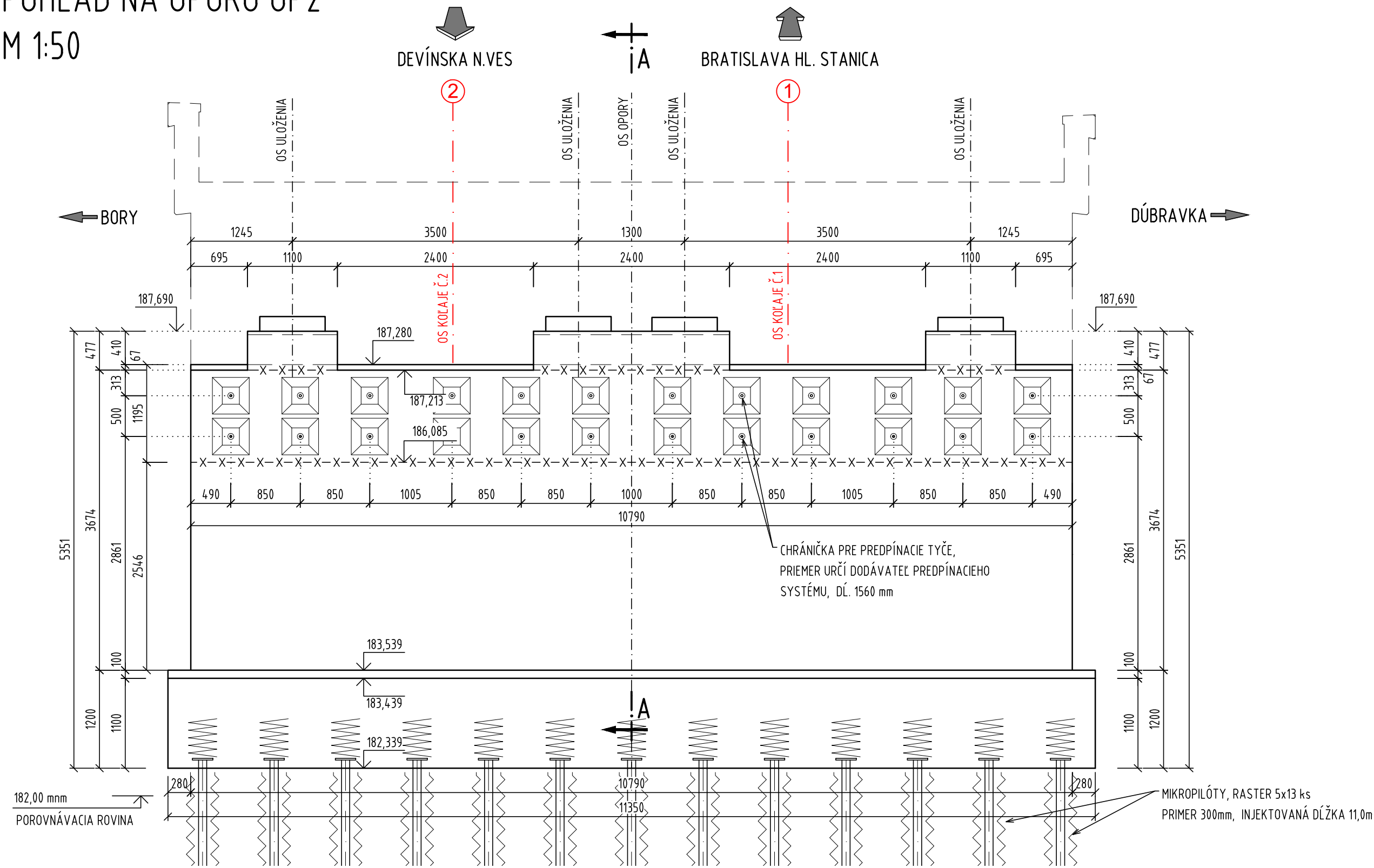
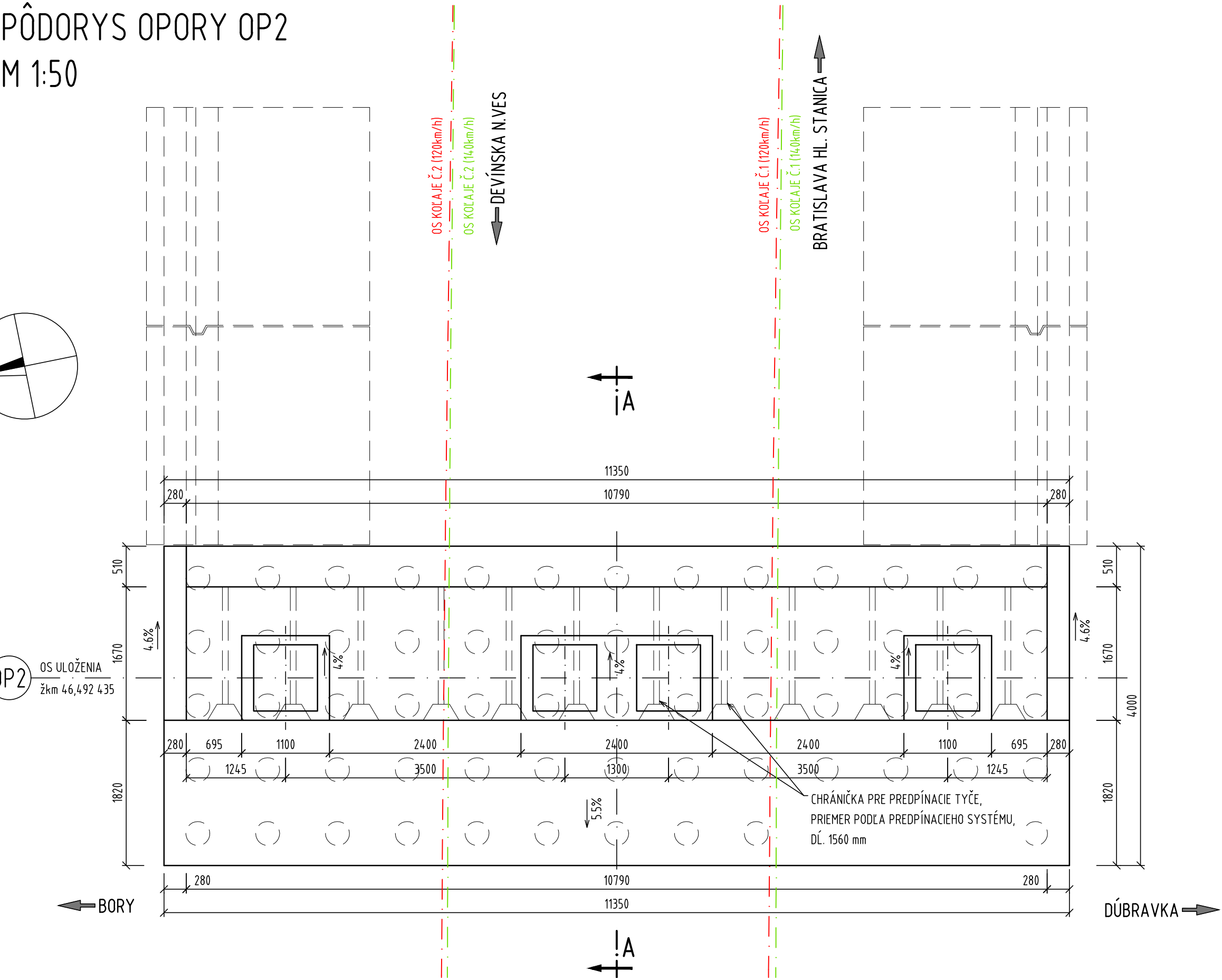


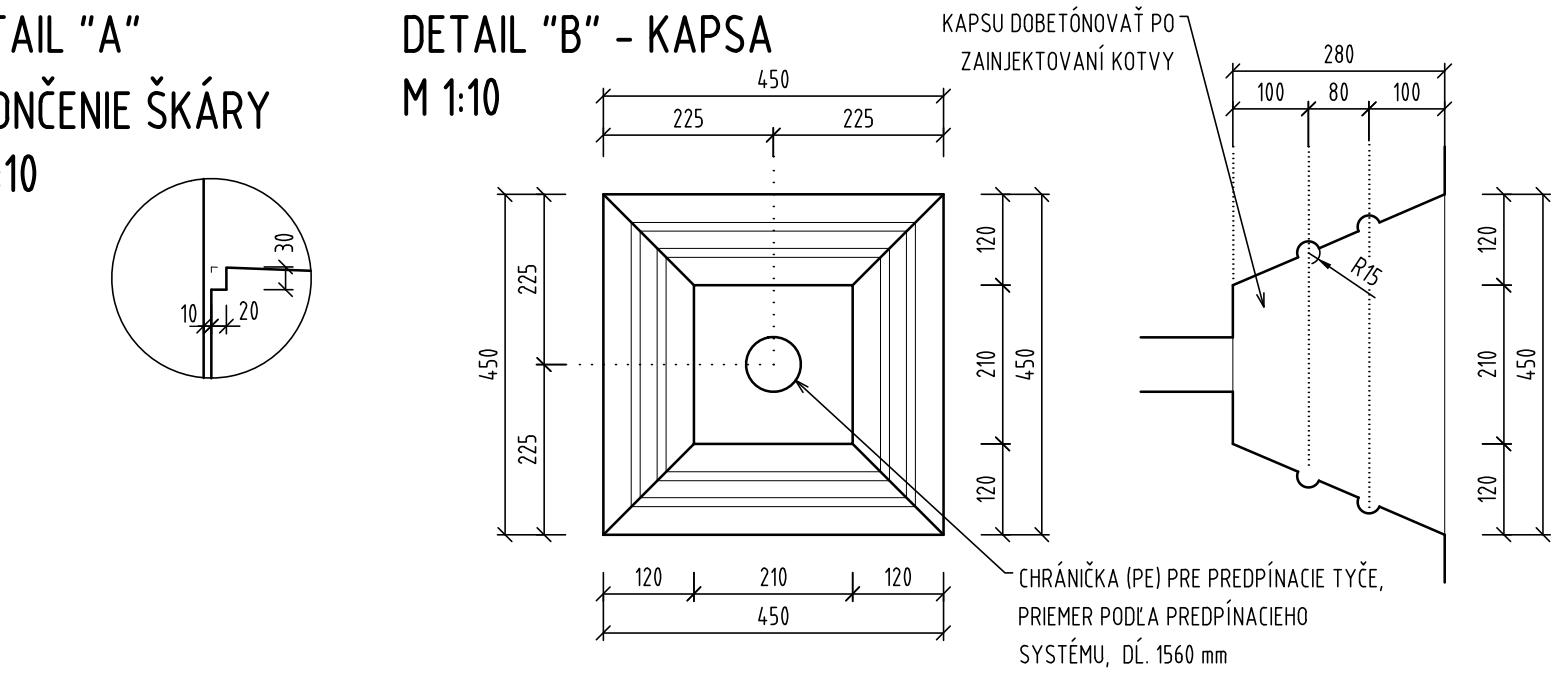
POHĽAD NA OPORU OP2  
M 1:50



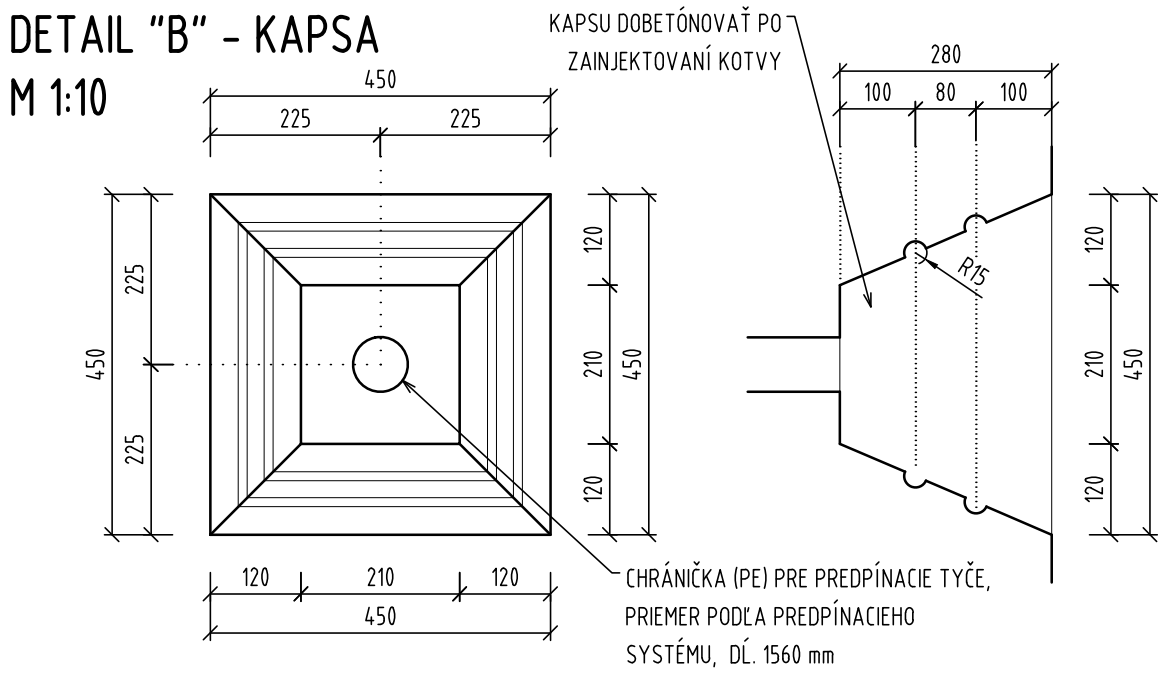
PÔDORYS OPORY OP2  
M 1:50



DETAIL "A"  
UKONČENIE ŠKÁRY  
M 1:10



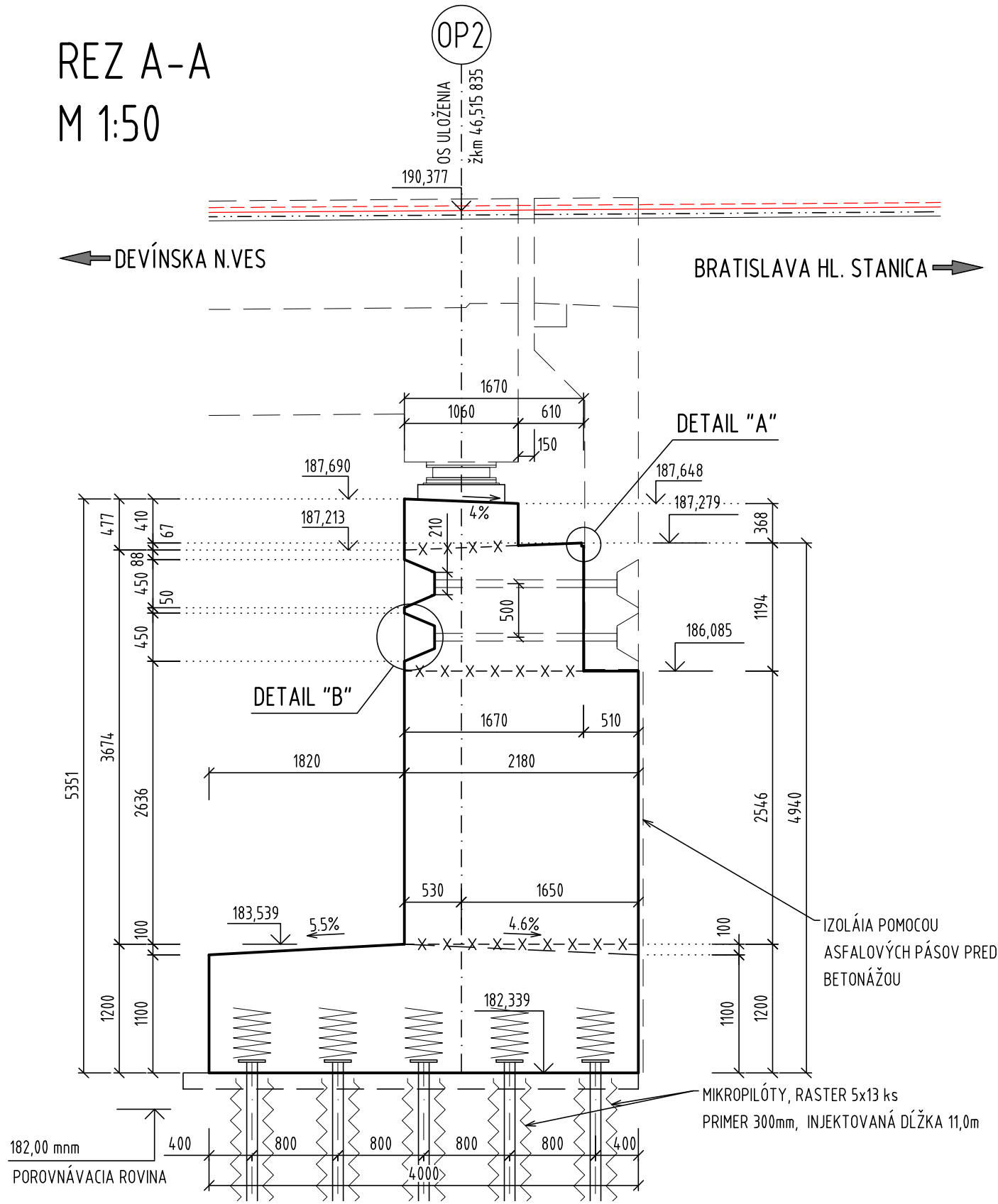
DETAIL "B" - KAPSA  
M 1:10



POZNÁMKY

1. NA VIDITEĽNOM MIESTE KONŠTRUKCIE SA TRVALÝM SPÔSOBOM VYZNAČÍ ROK SKONČENIA VÝSTAVBY MOSTA,
2. NEOKŮTOVANÉ HRANY SKOŠÍŤ 20/20 mm,
3. PLOCHY SO STYKOM SO ZEMINOU NATRIEŤ 1x PENETRAČNÝM A 2x ASFALTOVÝM NÁTEROM,
4. ROZMERY A VÝŠKY LOŽISKOVÝCH BLOKOV BUĎ UPRESNENÉ PO ZVOLENÍ TYPU PRÍSLUŠENSTVA. PRE VÝŠKU ÚLOŽNÝCH BLOKOV POZRI VÝKRES LOŽÍSK.
5. PRE ÚPRAVU PRACOVNÝCH ŠKÁR OPORY POZRI SÚVISIACI VÝKRES DETAILS,
6. NA ÚLOŽNÝCH PRAHOCH OPŮR SA UMIESTNI ISKRISKO PRE NOSNÚ KONŠTRUKCIU. VÝSTUŽ VYVEDENÝ NA POVRCH ÚLOŽNÉHO PRAHU VODIVO PREPOJÍŤ S VÝSTUŽOU OPORY,
7. DO DRIEKU OPŮR SA OSADIA GEODETICKÉ MERACIE ZNAČKY - POZRI TECHNICKÚ SPRÁVU,
8. MAXIMÁLNY PRIESAK VODY BETÓNU PODĽA STN EN 12390-8 POŽADUJEME 50 mm,
9. GEOMETRICKÁ TOLERANCIA PRE OSADENIE CHRÁNIČIEK PRE PREDPÍNACIE TYČE A VYBRATIE PREPREFABRIKOVANÝ ZÁVERNÝ MŮRIK JE ±5mm OD PROJEKTOVANEJ HODNOTY.

REZ A-A  
M 1:50



OZNAČENIE A VÝKAZ POUŽITÝCH MATERIÁLOV

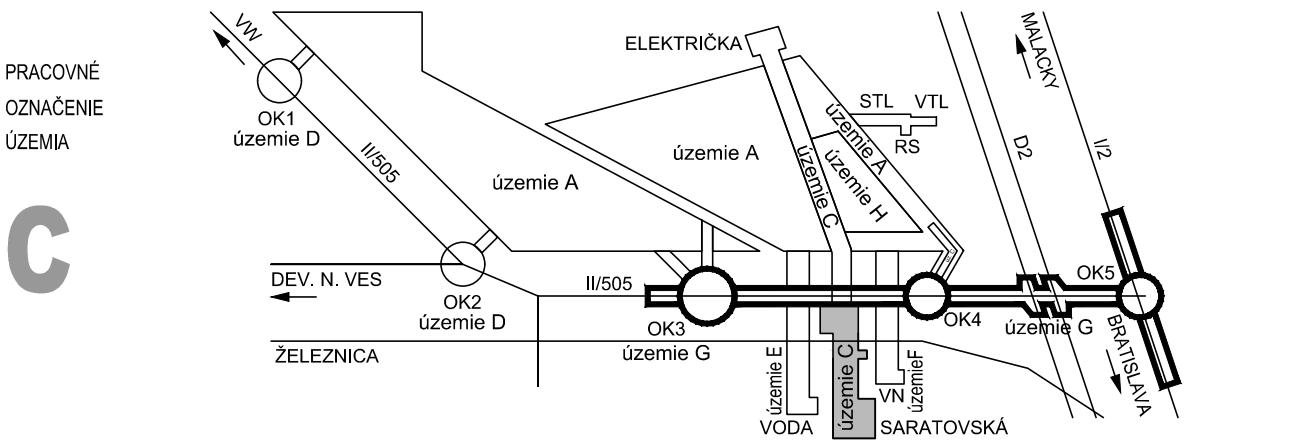
TYP KONŠTRUKCIE	TRIEDA BETÓNU: BETÓN STN EN 206...	VÝMERA
ZÁKLAD OPORY	...C30/37-XA1,XC2(SK)-CI0,4-Dmax16-S3	52,3 m <sup>3</sup>
DRIEK OPORY A ÚLOŽNÝ PRAH, BLOČKY	...C35/45-XA1,XF4,XD3,XC4(SK)-CI0,4-Dmax22-S3	84,6 m <sup>3</sup>
NÁTER PROTI ZEMNEJ VĽHKOST	1xPENETRAČNÝ NÁTER, x2ASFALTOVÝ NÁTER	115 m <sup>2</sup>
BETONÁRSKA VÝSTUŽ	B500B, fyk=500MPa, TRIEDA ŤAŽNOSTI "B" PODĽA STN EN 1992 1-1	

ZMENY DOKUMENTÁCIE

Zmena	Index	Dátum	Meno - Podpis	Text zmeny



RIEŠENÁ ZÓNA Nové dopravné prepojenie II/505 s MČ Dúbravka



Manažér projektu:	Ing. Ján Kušnír		
Hlavný inžinier projektu:	Ing. Marek Šmelik		
Zodpovedný projektant objektu:	Ing. Gábor Szabó, PhD.		
Navrhovateľ - vypracoval:	Ing. Matúš Uhlík		
Kontroloval:	Ing. Gábor Szabó, PhD.		
Miesto stavby:	Bratislava	Okres:	Bratislava IV
Investor - stavebník:	Bratislava IV		
Stavba:	NOVÉ DOPRAVNÉ PREPOJENIE II/505 S MČ DÚBRAVKA		
Objekt (súbor):	C201 Žel. most na trati Bratislava hl.st. - Kúty v žkm 46,504 nad predĺžením Saratovskej		
Názov prílohy:	Tvar opory OP2 - základ a úložný prah		
Digitálny názov prílohy:	1514_DRS_C201_7.1_Tvar_opory_OP2-zaklad_a_ulozny_prah.dwg		
Trnavská cesta 27, 831 04 BRATISLAVA			
Generálny riaditeľ: Ing. Slavomír Podmanický			
Zákazkové číslo: 1514			
Dátum: 04/2017			
Stupeň - účel: DRS			
Počet A4: 6XA4(3/2)			
Mierka: 1:50			
Časť: E			
Suprava: 7.1			
Príloha: 7.1			